



***TRANSPORTNA TEHNIKA I
TEHNOLOGIJA BUNKERA I SILOSA***

www.encontech.de

VALJCI ZA CENTRIRANJE

Potpuno automatski valjci za centriranje proizvođača ENCON, ZENTRAX i JUMBO ZENTRAX garantuju sigurno održavanje pravca kretanja transportnih traka.

- Problemi pri zanošenju traka:
 - oštećenja ivica trake ili bočnih gumenih zaptivki transportnih traka. Mogući uzroci su:
- asimetrično opterećenje trake
- neravnomerno postavljeni noseći valjci
- bočno rasipanje materijala
- ostaci materijala
- neravnomerna centriranost
- ekstremni klimatski uslovi

Posledice:

- gubitak materijala
- visoki troškovi održavanja
- prevremeno habanje remena i valjaka
- nesigurni uslovi rada
- ugrožavanje životne sredine



Rudarski kompleks Marica Istok, Bugarska



ZENTRAX

- za održavanje pravca kretanja transportnih traka
- pogodno za reverzibilni režim rada
- jednostavna montaža
- prikladno za sve transportne trake do 3,5 m/s
- širine trake od 300-1200 mm



ZENTRAX JUMBO

- za održavanje pravca kretanja transportnih traka
- pogodno za reverzibilni režim rada
- jednostavna montaža
- prikladno za sve transportne trake do 5,5 m/s
- širine trake od 800-2000 mm

ČISTAČI ZA TRANSPORTNE TRAKE

Sistemi čišćenja

Ostaci materijala koji se zalepe za transportnu traku mogu prouzrokovati gomilanje materijala, što oštećuje celokupno transportno postrojenje.

Posledice toga su:

- prevremeno habanje transportne trake
- zanošenje transportne trake
- visoki troškovi čišćenja i održavanja
- nesigurni uslovi rada
- ugrožavanje životne sredine
- sveukupno viši troškovi rada



Encon sistemi za čišćenje garantuju:

- dugoročno čiste trake
- izvrsnu efikasnost čišćenja
- optimalnu zaštitu traka
- optimalnu izdržljivost elemenata za čišćenje
- rad bez gubitka materijala
- manje troškove rada
- jednostavno održavanje
- očuvanje životne sredine
- povoljne cene pri kupovini i zameni delova

"Od 1996 godine, H+W Engineering proizvodi, isporučuje i ugrađuje valjke za centriranje, kao i primarne i sekundarne čistače trakastih transportera različitih širina za našu kompaniju. Naše višegodišnje iskustvo pokazalo je da su valjci za centriranje i čistači proizvedeni u kompaniji H+W veoma pouzdani u svim uslovima eksploatacije. Preporučujemo ove valjke i čistače svim preduzećima koji imaju problema sa stabilnošću pravolinijskog kretanja tračnih transportera i njihovim čišćenjem. Uzimajući u obzor isporuku i ugrađivanje opreme možemo preporučiti H+W Engineering kao pouzdanog partnera."

inž. Wojcieh Stepien, rukovodilac mašinskog održavanja Lhoist Bukowa SP.z.o.o (član Lhoist grupe)

SEKUNDARNI ČISTAČI



Pregled proizvoda TIP CONDOR TA-100

- za širine traka od 300 - 3200 mm
- brzina remena do 2,5 m TIP Condor TA-100/s
- po izboru s letvom za struganje od tvrdog metala ili poliuretana



TIP CONDOR

- za širine traka od 300 - 3200 mm
- brzina remena do 2,5 m/s
- po izboru s letvom za struganje od tvrdog metala ili poliuretana



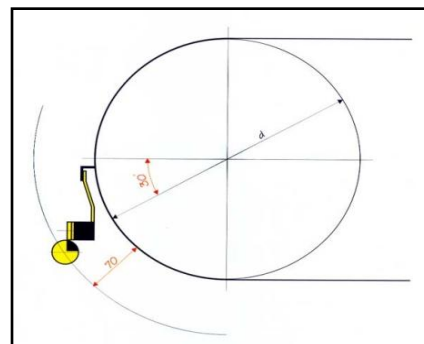
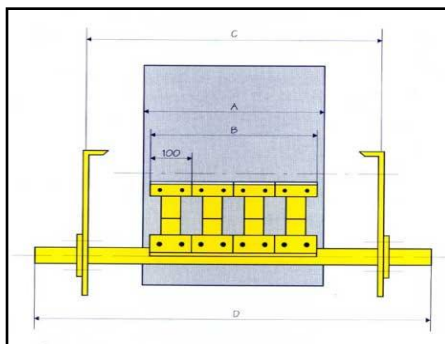
TIP CONDOR PU

- za širine traka od 300 - 3200 mm
- brzina remena do 2,5 m/s
- letva za struganje od poliuretana



TIP CONDOR XL

- za širine traka od 800 - 3200 mm
- brzina remena do 7,5 m/s
- letve za struganje od tvrdog metala



PRIMARNI ČISTAČI

Pregled proizvoda TIP COBRA VA-100



- za širine traka od 300 - 3200 mm
- brzina remena do 2,5 m/s
- po izboru s letvom za struganje od tvrdog metala ili poliuretana

TIP COBRA



- za širine traka od 300 - 3200 mm
- brzina remena do 2,5 m/s
- po izboru s letvom za struganje od tvrdog metala ili poliuretana

TIP COBRA PU

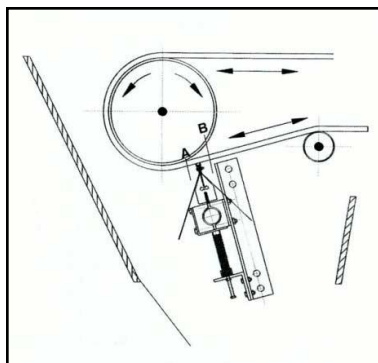
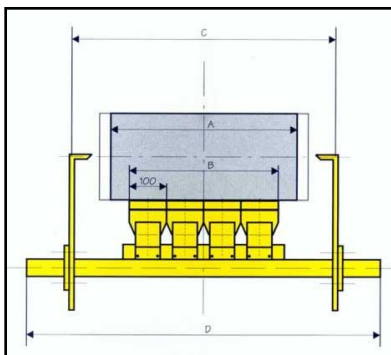


- za širine traka od 300 - 3200 mm
- brzina remena do 2,5 m/s
- po izboru s letvom za struganje od tvrdog metala ili poliuretana

TIP COBRA XL



- za širine traka od 800 - 3200 mm
- brzina remena do 7,5 m/s
- letve za struganje od tvrdog metala



TEHNOLOGIJA BUNKERA I SILOSA

Pri transportu i skladištenju rasutog tereta se, usled spoljašnjih uticaja kao što su temperatura i vlaga, javljaju problemi poput adhezije, stvaranja mostova, lukova ili svodova. To predstavlja veliki rizik po osoblje i može dovesti do neplaniranih perioda mirovanja



Topionica bakra KGHM Polska Miedz S.A.
Polkowice, Rudna i Lubin

ENCON vazdušni topovi se širom sveta koriste kao rešenje za ove probleme nezavisno od vrste rasutog tereta, a u bunkerima i silosima sa ugljem, sojinim brašnom, pepelom, cementom, kvarcnim materijalom, mineralima, peskom ili piljevinom obezbeđuju kontrolisani i kontinuirani tok materijala.



"Kvalitet ugrađenih postrojenja je veoma dobar i bez nedostataka. Prilikom primopredajnog ispitivanja nije bilo nikakvih zamerki. Do sada nisu nastupile nikakve smetnje. Postrojenjem se jednostavno i lako rukuje. Ostim toga bismo istakli izuzetno dobru saradnju sa preduzećem H+W Engeneering iz mesta Opole."
Grzgorz Zymalski, direktor KGHM
Polska Miedz S.A., januar 2001. god.



VAZDUŠNI TOPOVI

ENCON vazdušni topovi su jednostavni za održavanje, sigurni u radu i konstruisani za dug životni vek. Odlikuju se velikom snagom izbacivanja i kratkim vremenom punjenja i pražnjenja.

Princip rada:

Uspostavljanje pritiska

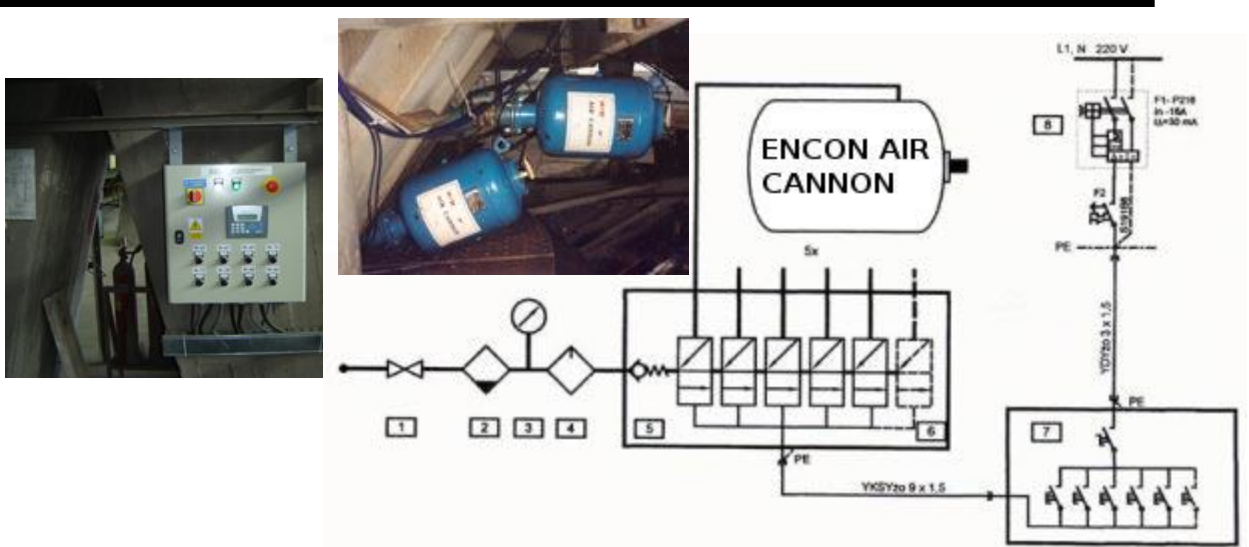
Preko 3/2-putnog magnetskog ventila i pneumatskog creva komprimovani vazduh pritiska do 6 bara se dovodi na brzi izduvni ventil montiran direktno na vazdušnom topu. Klip i posuda pod pritiskom vazdušnog topa se pune komprimovanim vazduhom. Posle uspešnog izjednačavanja pritiska vazdušni top je spreman za rad.

Rasterećenje pritiska

Aktiviranje 3/2-putnog magnetskog ventila prekida dovod vazduha, pri čemu se pneumatsko crevo prazni. Usled razlike u pritisku aktivira se brzi izduvni ventil koji u periodu od nekoliko milisekundi ispušta vazduh, što opet prouzrokuje vraćanje klipa u prvobitni položaj. Komprimovani vazduh u komori rezervoara struji kroz izduvnu cev u unutrašnjost bunkera i efikasno aktivira tok materijala. Nakon pražnjenja komore rezervoara opruga pritiska klip nazad u "položaj za punjenje". Time se sprečava prodiranje čestica prašine i prljavštine u vazdušni top. Postrojenjem se može upravljati putem tastera na komandnoj kutiji, a moguće je i automatski rad upravljati tajmerom.



VAZDUŠNI TOPOVI



Položaji za montažu

Model / tip	Zapremina ispuštenog vazduha u m ³	Sila udarnog talasa u Mp
EN 50	0,3	2,3
EN 150	0,9	6,1
EN 300	1,8	7,1