



CONVEYOR AND BUNKER- SILO TECHNOLOGY

MERKEZLEME RULOLARI

ENCONS tam otomatik merkezleme ruloları ZENTRAX ve JUMBO ZENTRAX taşıma bandlarının güvenilir doğru gitmesini garanti eder.

•Eğik gitme sorunları:

Band kenarlarının veya taşıma bandlarının yan lastik contalarının hasarlanmasının sebepleri:

- Simetrik olmayan band yüklemeleri
- Düzensiz yerleştirilmiş taşıma ruloları
- Yanlara malzeme taşıma
- Malzeme artıkları
- Eşit olmayan merkezleme
- Aşırı iklim şartları

Sonuçları:

- Malzeme kaybı
- Fazla bakım masrafı
- Band ve ruloların zamanından önce aşınması
- Güvensiz çalışma şartları
- Çevreye yük



Gruben Maritza Iztok, Bulgaria



ZENTRAX

- taşıma bandlarının doğru gitmesini sağlar
- ters yön çalıştırmaya uygun
- az montaj masrafı
- 3,5 m/sn kadar tüm taşıma bandlarına uygun
- Band genişliği 300-1200mm arası



ZENTRAX JUMBO

- taşıma bandlarının doğru gitmesini sağlar
- ters yön çalıştırmaya uygun
- az montaj masrafı
- 5,5 m/sn kadar tüm taşıma bandlarına uygun
- Band genişliği 800-2000mm arası

TAŞIMA BANDI SIYIRICILARI

Sıyırma sistemi

Taşıma bandına yapışan malzeme artıkları tüm taşıma donanımına zarar veren malzeme birikimlerine yol açar.

Bunun sebep oldukları:

- Bandın zamanından önce aşınması
- Taşıma bandının eğik gitmesi
- Fazla temizleme ve bakım masrafı
- Güvensiz çalışma şartları
- Çevreye yük
- Sonuçta fazla işletme masrafları

Encon Sıyırma sistemlerinin garantisi:

- Uzun süreli band temizliği
- Mükemmel temizlik etkisi
- En uygun band koruma
- Sıyırma elemanlarının en uygun dayanıklılığı
- Malzeme kaybının olmaması
- Az işletme masrafı
- Basit bakım
- Çevre koruma
- Uygun tedarik ve yedek parça masrafları



SİLİNDİR KASNAK SIYIRICI



Ürün özeti

CONDOR TA-100 TİPİ

- Band genişliği 300-3200 mm arası
- Band hızı 2,5 m/sn kadar Condor TA-100 tipinde
- Seçmeli olarak sertmetal veya poliüretan sıyırıcı çıtalı



CONDOR TİPİ

- Band genişliği 300-3200 mm arası
- Band hızı 2,5 m/sn kadar
- Seçmeli olarak sertmetal veya poliüretan sıyırıcı çıtalı



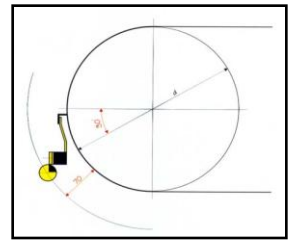
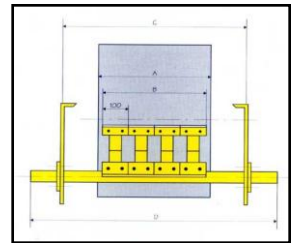
CONDOR PU TİPİ

- Band genişliği 300-3200 mm arası
- Band hızı 2,5 m/sn kadar
- Poliüretan sıyırıcı çıtalı



CONDOR XL TİPİ

- Band genişliği 800-3200 mm arası
- Band hızı 7,5 m/sn kadar
- Sertmetal sıyırıcı çıtalı



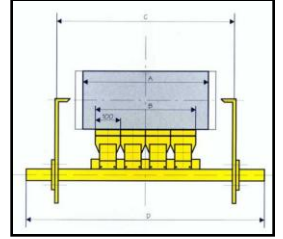
BANDALTI SIYIRICI

Ürün özeti



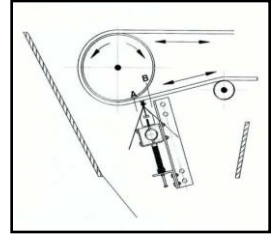
COBRA VA-100 TIPI

- Band genişliği 300-3200 mm arası
- Band hızı 2,5 m/sn kadar
- Seçmeli olarak sertmetal veya poliüretan sıyırıcı çıtalı



COBRA TIPI

- Band genişliği 300-3200 mm arası
- Band hızı 2,5 m/sn kadar
- Seçmeli olarak sertmetal veya poliüretan sıyırıcı çıtalı



COBRA PU TIPI

- Band genişliği 300-3200 mm arası
- Band hızı 2,5 m/sn kadar
- Seçmeli olarak sertmetal veya poliüretan sıyırıcı çıtalı



COBRA XL TIPI

- Band genişliği 800-3200 mm arası
- Band hızı 7,5 m/sn kadar
- Sertmetal sıyırıcı çıtalı

“

Since 1996, H+W Engineering has been manufacturing, supplying and installing centring rollers as well as secondary and main strippers on belt conveyors with differing belt widths in our company. Our several years of experience have shown that the centring rollers and strippers provided by H+W prove themselves under all conditions. We recommend these rollers and strippers to all companies that are experiencing problems with the straight-line stability and cleaning of their belts. With regard to deliveries and installation, we can recommend H+W Engineering as a reliable partner company itself.”
Ing. Wojciech Stepien, chief mechanic Lhoist Bukowa SP.z.o.o (member of the Lhoist Group)



DEPO SİLOTEKNİĞİ

Dökme malzemelerin sevkinde ve depolanmasında ısı ve nem gibi dış etmenlerin tesiriyle yapışma, köprü oluşumu, baca oluşumu veya kubbe oluşumu gibi problemler ortaya çıkar. Bu da personel için fazla risk oluşturur ve plandıışı devredışı kalmayı gerektirir.



Bakırhaddehanesi KGHM Polska Miedz S.A.
Polkowice , Rudna ve Lubin

ENCON hava topları dünya çapında bu problemlerin çözümü için, dökme malzemenin cinsinden bağımsız uygulanmaktadır ve soya unu, kül, çimento, kuars, cevher, kum ve ağaç talaşı depo ve silolarında kontrollü ve sürekli malzeme akışını sağlamaktadır.



"Montajı yapılan donanımın kalitesi çok iyi ve kusursuzdur. Donanımın teknik kabulü itirazsızdı. Şimdiye dek hiç arıza oluşturmadı. Donanımın kullanımı zor değildir. Ayrıca Opole şehrindeki H+W Engineering firmasını çok iyi ortak çalışmasından dolayı vurgulamak isteriz."

Grzegorz Zymalski, KGHM Polska Miedz.S.A. Müdürü, Ocak 2001



HAVA TOPLARI

ENCON hava topları az bakımlı, çalışması güvenli ve uzun ömür dayanıklı dizayn edildi. Kendisini, yüksek vuruş gücü ve hızlı doldurma ve boşaltma zamanlarıyla gösterir.

Çalışma prensipi:

Basınç oluşturma

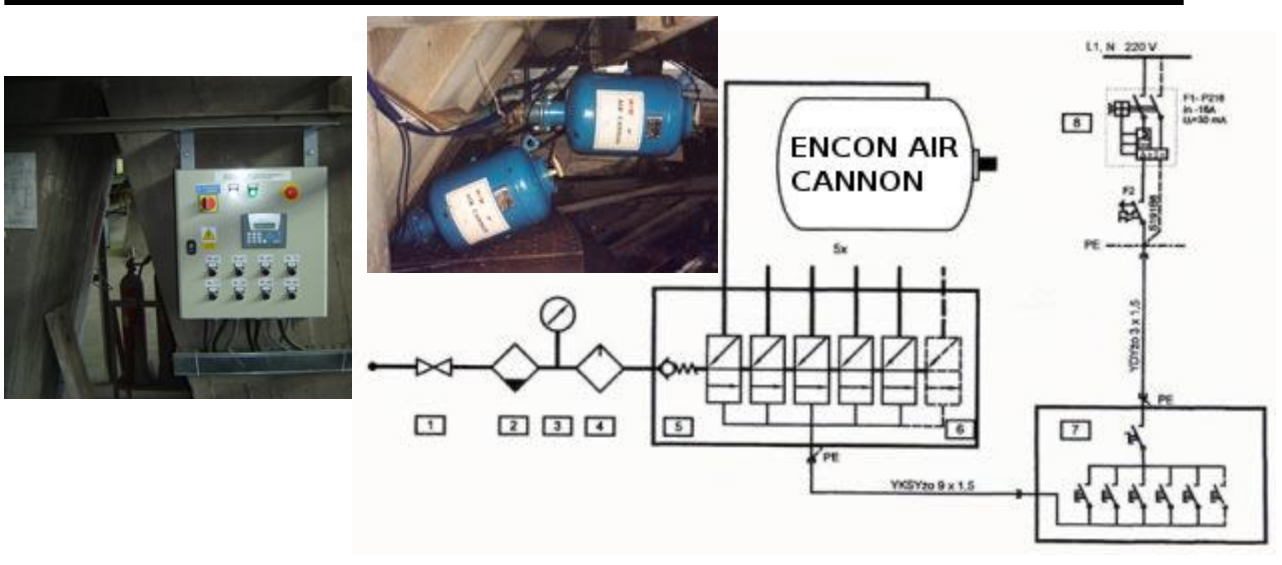
Bir 3/2 yollu miknatıslı vana üzerinden basınçlı hortum ile 6 bar'a kadar basınçlı hava, hava topuna doğrudan bağlı hızlı boşaltma vanasına iletilir. Piston ve basınçlı kap basınçlı hava ile doldurulur. Basınçın dengelenmesinden sonra hava topu çalışmaya hazırdır.

Basınç boşaltma

3/2 yollu miknatıslı vana çalıştırıldığında, hava girişini kapatır, basınçlı hava hortumu boşalır. Oluşan basınç farkından dolayı hızlı boşaltma vanası aktif hale gelir ve saniyenin bindebir ölçüsünde geri hızlanan çalışma pistonunun havasını boşaltır. Basınçlı depodaki basınçlı hava çıkış hortumundan malzeme deposunun içine basınçla üfler ve malzeme akışını aktif etkin hale getirir. Basınçlı hava deposunun boşalmasından sonra bir yay pistonu „hava doldurma pozisyonuna“ geri getirir. Böylece toz parçalarının ve kirin hava topuna girmesini önler. Donanım basmalı düğme kutusu üzerinden veya tam otomatik zaman ayarlı kontrol edilir.



HAVA TOPLARI



Modeli / Tipi	Bırakılan hava hacmi m ³	Vuruş dalgasının gücü Mp
EN 50	0,3	2,3
EN 150	0,9	6,1
EN 300	1,8	7,1